

Tomar Decisiones con Apoyo en Entornos Educativos

Dr. Hannah Dunham, SDM-TAP Manager

Hilary Baird, SDM-TAP Analyst



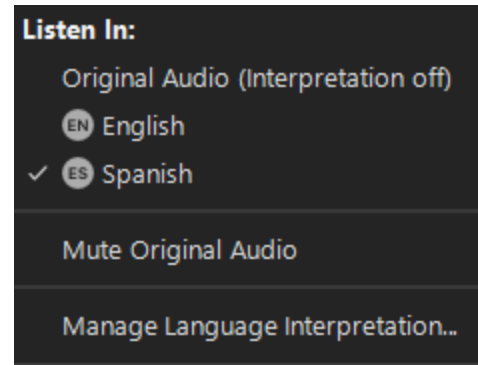
Reglas Generales

- Interpretación
- Subtítulos
- Otras Opciones de Zoom



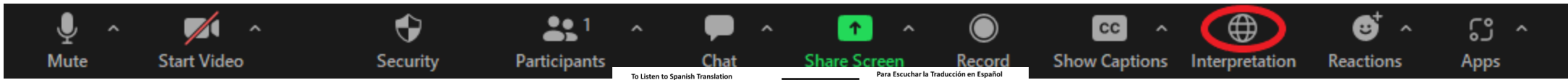
To Listen to Spanish Translation

- Click Interpretation in the controls at the top or bottom of your screen
- Click Spanish
- Optional: To hear Spanish audio only, click Mute Original Audio



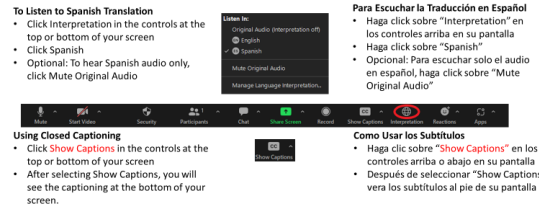
Para Escuchar la Traducción en Español

- Haga clic sobre “Interpretation” en los controles arriba en su pantalla
- Haga clic sobre “Spanish”
- Opcional: Para escuchar solo el audio en español, haga clic sobre “Mute Original Audio”



Using Closed Captioning

- Click **Show Captions** in the controls at the top or bottom of your screen
- After selecting Show Captions, you will see the captioning at the bottom of your screen.

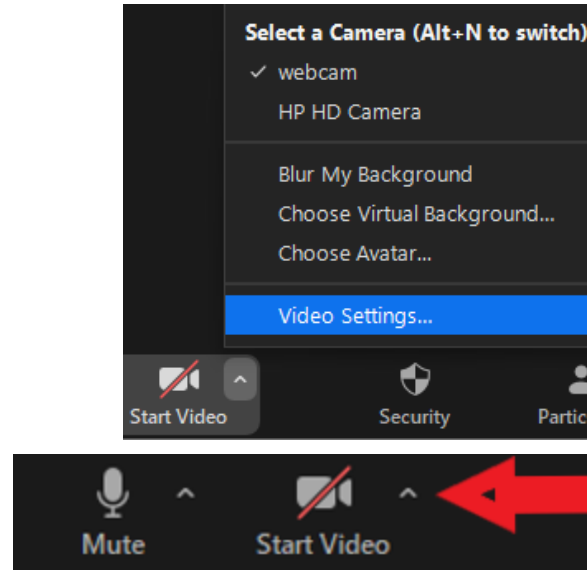


Como Usar los Subtítulos

- Haga clic sobre “**Show Captions**” en los controles arriba o abajo en su pantalla
- Después de seleccionar “Show Captions”, verá los subtítulos al pie de su pantalla

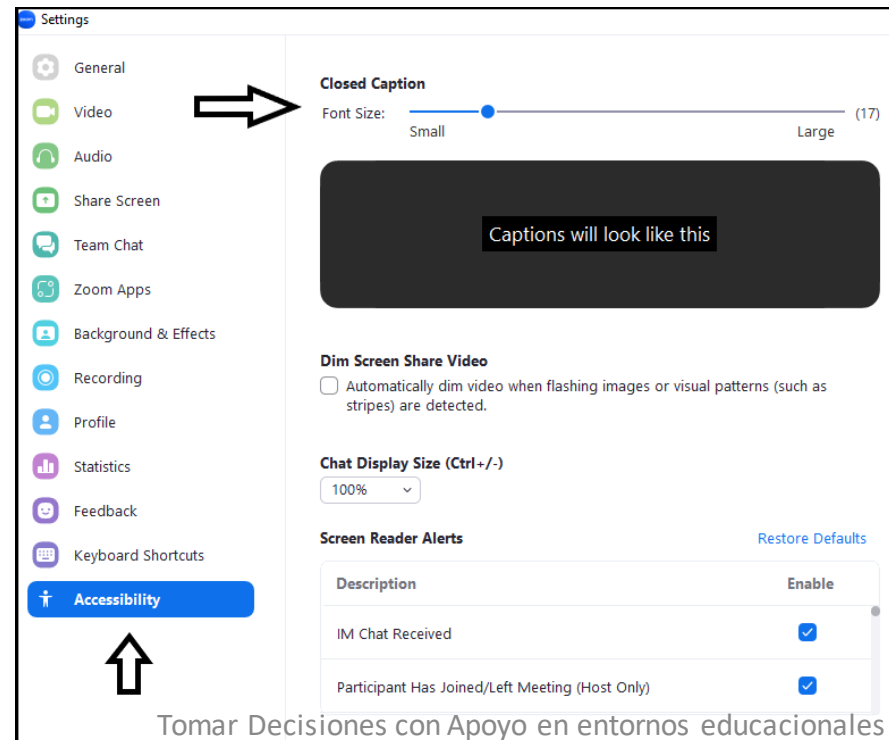
Adjusting Caption Size

- If you need to adjust the caption size
 - Click on the arrow next to stop/start video and choose Video Settings
 - A pop-up window will appear
 - Click on Accessibility
 - Move the slider to adjust the caption size



Ajustando el tamaño de los subtítulos

- Si necesita ajustar el tamaño del subtítulo
 - Haga clic en la flecha junto a detener/ iniciar el vídeo y seleccione Configuración de vídeo
 - Aparecerá otra ventana
 - Haga clic en Accesibilidad
 - Mueve el control deslizante para ajustar el tamaño del subtítulo

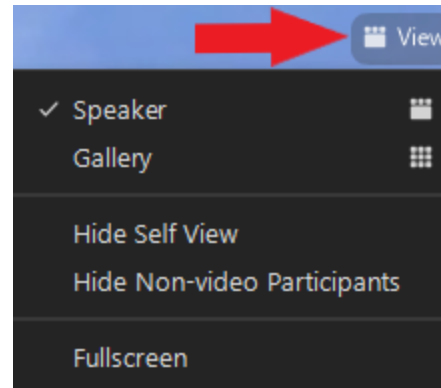


View via Speaker or Gallery View

If using a desktop or laptop computer, you may select the speaker view or gallery view using icon controls at the top right of your screen.

If using a tablet or phone, you may need to swipe your screen to see preferred view.

- Click on View.
- In the drop-down menu choose from the following.
 - To only show who I speaking, select Speaker.
 - To show all attendees, select Gallery.



Vista a través del portavoz o galería

Si utiliza una computadora de escritorio o portátil, puede seleccionar la vista del portavoz o la vista de la galería utilizando los controles en la parte superior, a la derecha de la pantalla.

Si utiliza una tableta o teléfono, es posible que tenga que deslizar la pantalla para ver la vista preferida.

- Haga clic en Vista.
- En el menú desplegable elegir entre los siguientes.
 - Para mostrar a quién esta hablando, seleccione Portavoz.
 - Para mostrar a todos los asistentes, seleccione Galería.

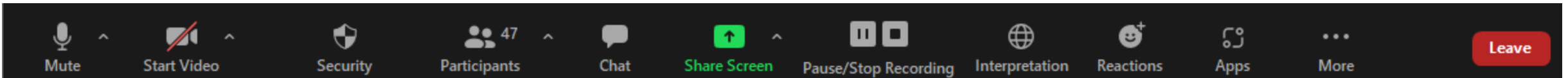
To Pin a Video

- At the top of your meeting window, hover over the video of the participant you want to pin and click “...”
- From the menu, click **Pin**

Para fijar un Vídeo

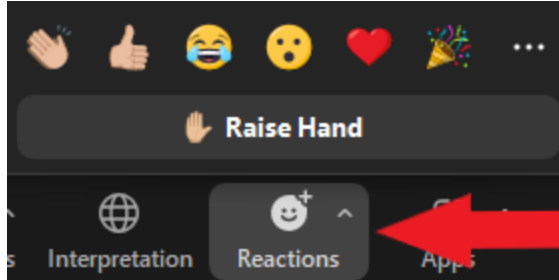
- En la parte superior de la ventana de la reunión en su pantalla, pase el cursor sobre el vídeo del participante que desea ver y haga clic “...”
- En el menú, haga clic en **Pin**





Chat & Raise Hand

- Click on Chat and a chat window will open. You can type your message in there and we have staff monitoring the chat.
- You can also virtually raise your hand by clicking on Reactions, and we will call on you to speak, or you can submit comments in the chat.



Chat & Levantar la mano

- Como participante, puede hacer clic en el botón de chat en la barra de herramientas para enviar un comentario escrito
- También puede levantar la mano virtualmente haciendo clic en Reacciones, y le daremos la palabra.

Agenda de la Reunión

- La reunión será grabada.
- Introducción: ¿Qué es la toma de decisiones con apoyo?
- O que sabemos hasta ahora.
- Comentarios de la comunidad.



¿Qué es la toma de decisiones con apoyo (SDM, por sus siglas en inglés)?

The right to be informed



¿Qué es el program de asistencia técnica para la toma de decisiones con apoyo (SDM-TAP, por sus siglas en ingles)?

- El objetivo de SDM-TAP es:
 - Proporcionar apoyo, educación y asistencia técnica.
 - Subvenciones a gobiernos locales y entidades no gubernamentales, para ampliar y fortalecer el uso de la toma de decisiones con apoyo en todo California.
 - Para un SDM-TAP que brinda orientación, asistencia Y capacitación a entidades educativas, familias, proveedores de servicios, mediadores y otros en California.
 - Centrar especial atención en las comunidades que históricamente han estado desatendidas.
- Para más información: [SDM-TAP | SCDD \(ca.gov\)](https://www.sdm-tap.org/)

Áreas identificadas de enfoque para subvenciones



- SDM en Entornos Educativos
 - Ejemplo: Distritos escolares, programas de transición, clases diurnas para adultos, entornos educativos privados, universidades, escuelas K-12.
- SDM en entornos de servicios para discapacidades intelectuales y/o del Desarrollo (I/DD, por sus siglas en inglés):
 - Ejemplo: Centros regionales, proveedores de servicios y organizaciones asociadas.
- SDM en entornos legales or judiciales
 - Ejemplo: Cortes, abogados, firmas
- SDM en entornos médicos o de atención de salud
 - Ejemplo: Oficinas médicas, salas de emergencia, centros de atención de salud mental, seguros
- SDM en entornos financieros
 - Ejemplo: Bancos/Uniones de crédito, beneficios estatales y federales (SSI, Cal Fresh, Medi-Cal, CalABLE)

Lo que sabemos hasta ahora...barreras identificadas para utilizar SDM

- Falta de comprensión, defensa y rendición de cuentas en relación con el SDM
- Prejuicio general hacia individuos con discapacidades, discriminación, recursos limitados
- Barreras del idioma/diferencias culturales/desafíos de comunicación
- Resistencia de miembros de la familia/partidarios (que se oponen a las decisiones del individuo)
- Profesionales en diversos entornos que se niegan a hablar con o incluir a personas que apoyan a una persona con I/DD.
- Falta de conocimiento sobre el **valor** del SDM

Que sabemos hasta ahora...posibles resultados mensurables del SDM-TAP

- Profesionales médicos que preguntan si un individuo usa SDM, en lugar de preguntar si está conservado
- Datos sobre el número de tutelas implementadas cada año (y una eventual disminución en el número de tutelas implementadas)
- Recursos de SDM que llegan a personas y familias más diversas (según raza, clase, origen nacional, orientación sexual, edad y dominio del idioma)
- Cambiar los protocolos en entornos profesionales para dar la bienvenida a los partidarios de las personas en todas las reuniones/citas
- Aumentar el número de:
 - Organizaciones que utilizan SDM/tienen iniciativas específicas de SDM.
 - Profesionales/personal que reciben capacitación en SDM
 - Individuos que entienden SDM

Mos hasta ahora...identificar comunidades necesitadas

- Comunidades rurales o minoritarias que no son hablantes nativos de inglés.
 - Familias en o por debajo del nivel de pobreza
 - Autodefensores, pupilos/tutores
 - Individuos con:
 - Condiciones concurrentes, alzheimers/demencia, trastornos del síndrome de alcoholismo fetal, discapacidad psiquiátrica, autismo, I/DD
 - Padres de crianza/adoptivos
 - Sin hogar, envejecimiento
 - Cuidadores de niños con IEP/504 y/o jóvenes con discapacidades en edad de transición
 - No lectores, aquellos con necesidades significativas de comunicación o que utilizan dispositivos de comunicación aumentativos y alternativos (AAC, *por sus siglas en ingles*).
-



- Directrices para la conversación:
 - Se respetuoso
 - Levanta la mano para responder
 - Mantenga las respuestas en 2 minutos o menos
 - Manténgase enfocado en la toma de decisiones con apoyo

- Otras formas de proporcionar comentarios:
 - Escribe en el chat
 - Asista a una de las otras conversaciones comunitarias esta semana
 - Envíenos un correo electrónico a sdmtap@scdd.ca.gov
 - Portal de redacción de cartas [aquí](#)
 - Encuesta de opiniones de la comunidad SDM-TAP:
 - [Encuesta sobre toma de decisiones apoyada \(SDM\) \(constantcontactpages.com\)](http://constantcontactpages.com)
 - [Supported Decision-Making \(SDM\) Survey \(constantcontactpages.com\)](http://constantcontactpages.com)

¿Hay personas con discapacidades/autodefensores que quieran compartir experiencias vividas con la toma de decisiones con apoyo (buenas o malas) o que tengan otros comentarios?



Lo que todavía nos falta saber...



¿Cómo podemos llegar a las siguientes comunidades que necesitan más apoyo con SDM?

Comunidades rurales, personas que no hablan inglés, personas que no pueden leer, personas con diferencias significativas de comunicación o que usan dispositivos de AAC, autodefensores, personas bajo tutela y familias en el nivel de pobreza o por debajo de él.

Lo que todavía nos falta saber...

¿Qué desafíos ha enfrentado en los entornos educativos al intentar utilizar SDM?



Lo que todavía nos falta saber...



¿Qué medidas ha tomado para superar esos obstáculos? ¿Funcionaron? Si no, ¿qué más hay que hacer?

¡Gracias por su participación!

- ¿Quiere saber más sobre SDM-TAP? ¡[Regístrese en nuestra lista de correo para recibir actualizaciones!](#)
- Correo electrónico de SDM TAP: sdmtap@scdd.ca.gov
- Si no la ha completado, ¡la encuesta SDM-TAP todavía está abierta!
 - [Encuesta sobre toma de decisiones apoyada \(SDM\) \(constantcontactpages.com\)](http://constantcontactpages.com)
- Portal para escribir cartas [aquí](#)