



DISABILITY THRIVE INITIATIVE

Alternative Services and Supports for the IDD Community

A TOMAR SUS PROPIAS DECISIONES: INSTRUCCIONES PARA PROVEEDORES DE SERVICIOS

10 DE NOVIEMBRE DE, 2021

CONOZCA A NUESTROS PRESENTADORES



Melanie Gonzales

**Northern California Director
Adjoin**



Abby Yim

**Executive Director
Integrated Community Services**



Wendy Forkas

**Chief Executive Officer
Adjoin**



Rebecca Lienhard

**Chief Executive Officer
Tierra del Sol**

HISTORIAL

- **1998** - Primeros programas para ayudar a una persona a tomar sus propias decisiones en 5 centros regionales
- **2013** - Los programas para ayudar a una persona a tomar sus propias decisiones se convierten en ley (SDP)
- **2018** - Aprobación federal e iniciación lenta (2500 participantes en los primeros tres años)
- **2021** – SDP ahora abierto a todos



¿QUÉ ES UN PROGRAMA PARA AYUDAR A UNA PERSONA A TOMAR SUS PROPIAS DECISIONES?



- Un programa para ayudar a una persona a tomar sus propias decisiones se centra en ayudar a alguien a decidir qué servicios desea para sí mismo.
- Se trata de ayudarlos a decidir qué es importante para que se sientan felices y plenos.



QUÉ SE NECESITA PARA AYUDAR A UNA PERSONA A TOMAR SUS PROPIAS DECISIONES



- Libertad
- Autoridad
- Apoyo
- Responsabilidad
- Ratificación

SERVICIOS TRADICIONALES



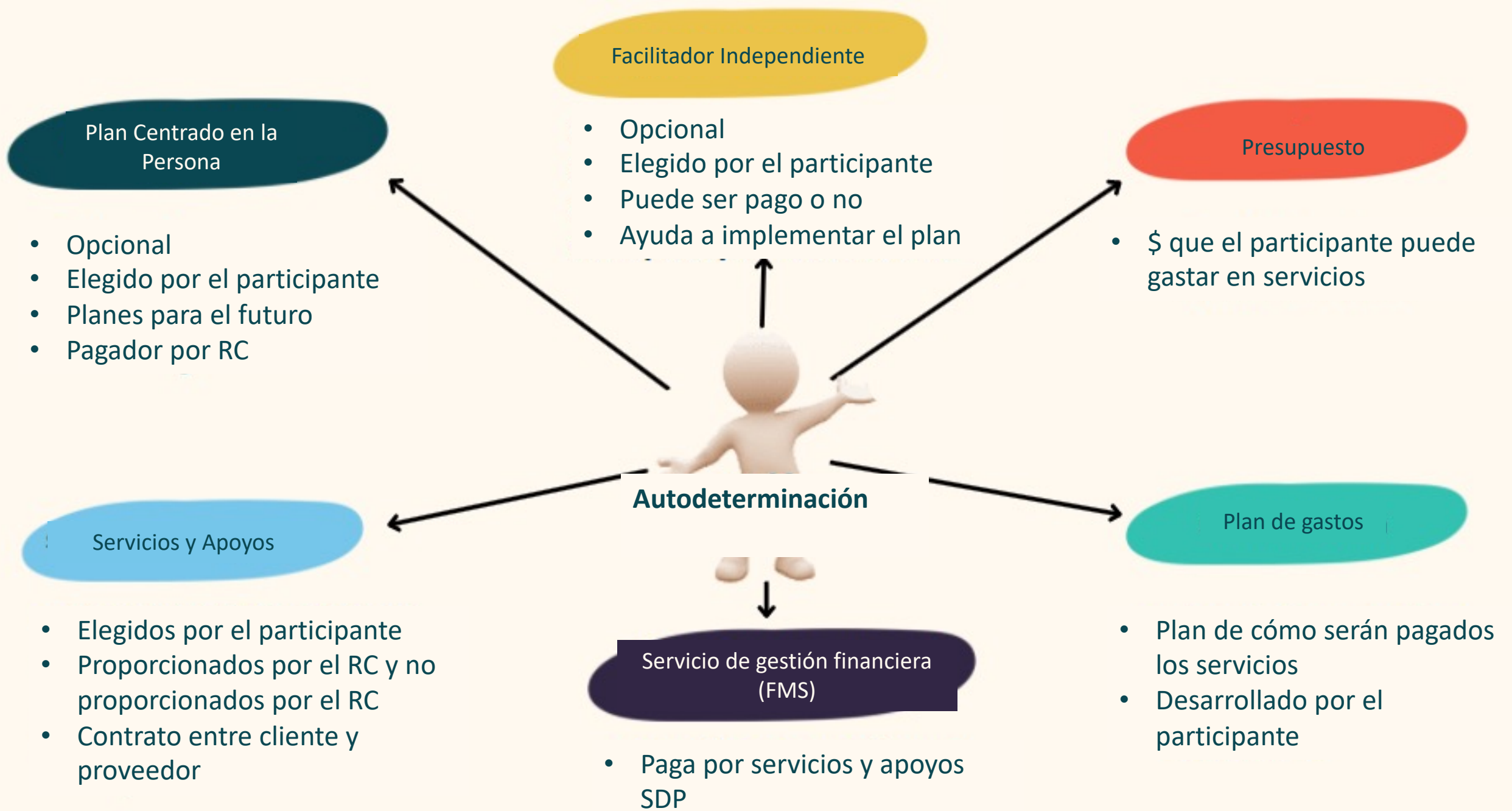
SERVICIOS PARA AYUDAR A UNA PERSONA A TOMAR SUS PROPIAS DECISIONES



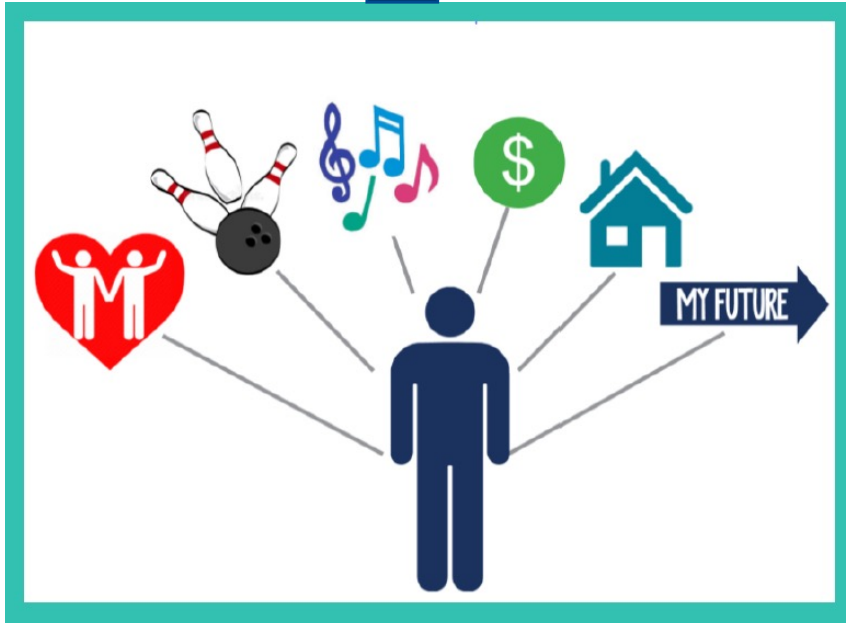
NUEVOS ROLES TÉRMINOS



- ★ Plan centrado en la persona (PCP)
- ★ Facilitador independiente (IF)
- ★ Servicio de gestión financiera (FMS)
- ★ Presupuesto
- ★ Plan de gastos



CÓMO TRANSFORMAR ESTO EN AQUELLO



OPORTUNIDAD PARA TOMAR SUS PROPIAS DECISIONES



LA EVOLUCIÓN DEL TRABAJO DE SERVICIO DIRECTO

A

Modelo médico: cómo hacer cosas a personas con I/DD (Discapacidad intelectual y del desarrollo)

Cómo institucionalizar a las personas con discapacidad, segregándolas de la comunidad. Cuidado a través de un enfoque en la hospitalización/ tratamiento.

PARA

Modelo caritativo: cómo hacer cosas para personas con I/DD

Cuidado voluntario a través de iglesias/organizaciones religiosas y familias. Cómo iniciar la integración en la comunidad.

CON

Modelo de inclusión: cómo hacer cosas con personas con I/DD

La vivienda y el trabajo inclusivos se centran en que las personas con discapacidad sean consideradas como iguales. El cuidado se traslada a los derechos humanos.

¿Por qué esta diferencia? Las políticas y los defensores hoy exigen un modelo de inclusión, pero nuestro sistema aún no ha encontrado una manera de abordarlo. SDP representa un esfuerzo sistemático para crear un modelo de inclusión.

PLANIFICACIÓN EMPRESARIAL: OPORTUNIDADES PARA ALGO NUEVO



PREGUNTAS A CONSIDERAR

1. ¿Cómo podemos ver el hecho de tomar nuestras propias decisiones como una oportunidad para continuar creando algo nuevo y ser flexibles?
2. ¿Cómo podemos involucrarnos en una especialidad que ofrecemos como proveedores?

PLANIFICACIÓN EMPRESARIAL: CÓMO PREPARAR A SU ORGANIZACIÓN PARA EL ÉXITO



PASOS DE PREPARACIÓN

1. Pregunte a sus participantes por qué utilizan sus servicios
2. Desarrolle un plan de marketing/estrategia en base a qué lo diferencia de la competencia



Diseño

Servicios de diseño

Entrega

Servicios de entrega

SERVICIOS DE DISEÑO



IDEAS PARA REFLEXIONAR



- ¿Cuales son sus puntos fuertes como organización?
- ¿Ya brinda servicios individualizados? Si no es así, ¿quiere aprender a hacerlo?
- ¿Tienen la capacidad de crecer de nuevas formas?
- ¿Valora más las necesidades de aquellos a quienes apoya que al valor de propios programas?

SERVICIOS DE ENTREGA

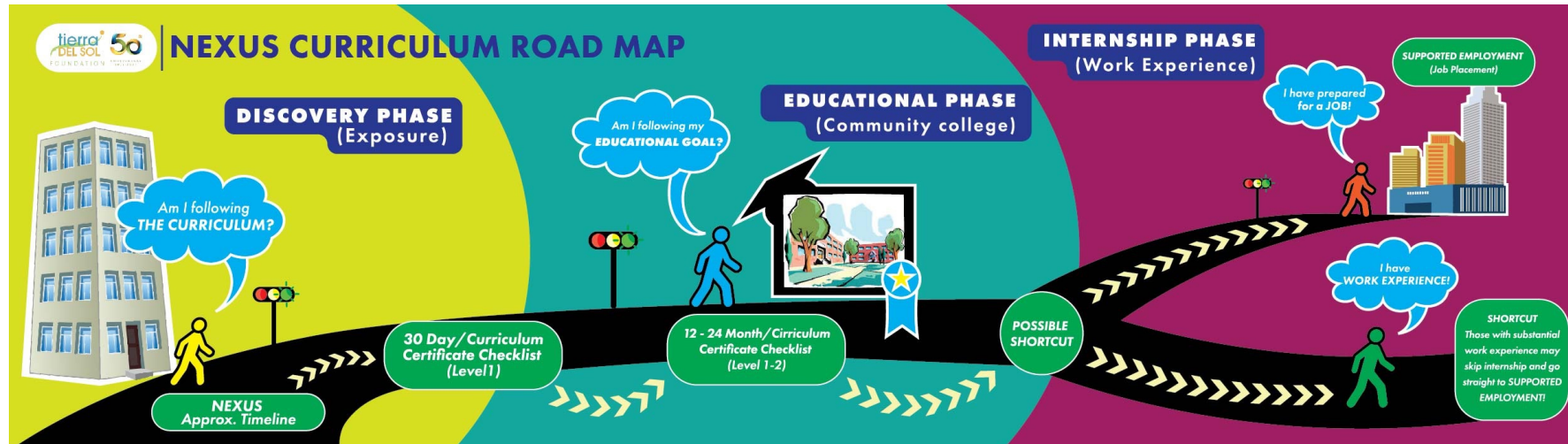


IDEAS PARA REFLEXIONAR

- La persona que toma sus propias decisiones y la persona que brinda el servicio deciden entre ellas cómo se realizará el pago.
- Los servicios se deciden mediante la implementación un plan centrado en la persona individual y no en los requisitos del sistema.
- El Facilitador Independiente (IF) es clave.



EJEMPLO



Opciones de entrega (a través de entrega en persona o remota)

- Por día:
 - Tarifa diaria para servicios NEXUS 1:3 \$111.20
- Por hora:
 - Servicio Semanal Mínimo de 6 horas
 - Tarifa por hora para servicios NEXUS 1:1 \$58.60
- Tarifa mensual 43 horas o más por estudiante por mes (aproximadamente 10 horas o más por semana)
 - \$ 2285.00

MAX USES SDP TO GET THROUGH COLLEGE



OFFICE OF THE SELF-DETERMINATION PROGRAM OMBUDSPERSON



Katie Hornberger

Acting SDP Ombudsperson

Website:

<https://www.dds.ca.gov/initiatives/sdp/office-of-the-self-determination-ombudsperson/>

Email:

SDP.Ombudsperson@dds.ca.gov

Phone: (877) 658-9731

DEPARTMENT OF DEVELOPMENTAL SERVICES (DDS) RESOURCES



- Self-Determination Program:
<https://www.dds.ca.gov/initiatives/sdp/>
- Home and Community-Based Services (HCBS) Final Rule:
<https://www.dds.ca.gov/initiatives/cms-hcbs-regulations>
- Regional Centers: <https://www.dds.ca.gov/rc/>
- Office of the Self-Determination Program Ombudsperson:
<https://www.dds.ca.gov/initiatives/sdp/office-of-the-self-determination-ombudsperson>
- Email: SDP@DDS.CA.gov

¡MUCHAS GRACIAS!



DISABILITY THRIVE INITIATIVE
Alternative Services and Supports for the IDD Community

**¡Esperamos verlo en futuros seminarios web!
Encuentre este seminario web y otros
recursos en:**

DisabilityThriveInitiative.org

Info@DisabilityThriveInitiative.org | (916) 238-8811