



DISABILITY THRIVE INITIATIVE

Alternative Services and Supports for the IDD Community

SERVICIOS ALTERNATIVOS Y MÁS ALLÁ: REGLA DE DISEÑO DE SERVICIOS BASADOS EN EL HOGAR Y LA COMUNIDAD

13 DE OCTUBRE DE 2021

PRESENTACIÓN DEL SEMINARIO WEB



Barry Jardini

Director Ejecutivo

**California Disability
Services Association**





AGENDA DE HOY



- Aclarando la Estructura de la Regla
- Plataforma centrada en la persona
- La elección individual define el éxito
- Sugerencias y recursos

ACLARANDO LA ESTRUCTURA DE LA REGLA



Teré "Diva" Johnson

Directora de Desarrollo
comunitario

**Centro Regional Tri-
Counties**



**Tri-Counties
Regional Center**

PLATAFORMA CENTRADA EN LA PERSONA



Jamie Markey

Directora de
Desarrollo Comunitario

—
Mains'1 California LLC




Michael Pereira

Director Ejecutivo

—
Ala Costa Centers





EL PROVEEDOR CONJUNTO LA BECA DE SERVICIOS A DOMICILIO Y COMUNITARIOS (HCBS, POR SUS SIGLAS EN INGLÉS)/ MAINS'L: PLATAFORMA CENTRADA EN LA PERSONA

CENTRO REGIONAL DE LA COMUNIDAD DE
PROVEEDORES DE EAST BAY



ORIGEN

- En otoño de 2019, un grupo de proveedores de servicio se reunieron para discutir sobre los desafíos comunes para la comunidad de Personas con Discapacidades Intelectuales o del Desarrollo (IDD, por sus siglas en inglés). Discutieron lo siguiente:
 - el potencial para hacer más común el enfoque centrado en la persona
 - los problemas de acceso relacionados con la diversidad de participantes dentro del estado, incluso su diversidad como aprendices
- Se presentó una propuesta de beca y se fue otorgada por el Departamento de Servicios del Desarrollo (DDS, por sus siglas en inglés)

EVOLUCIONANDO

- El proyecto ha ido evolucionado a forma pasa el tiempo a base de discusión activa.
 - Ahora incluye un portal basado en la web para la elaboración de planes centrados en la persona, de modo que los participantes controlen sus planes directamente.
 - También hay herramientas en línea con recursos de fuente abierta.

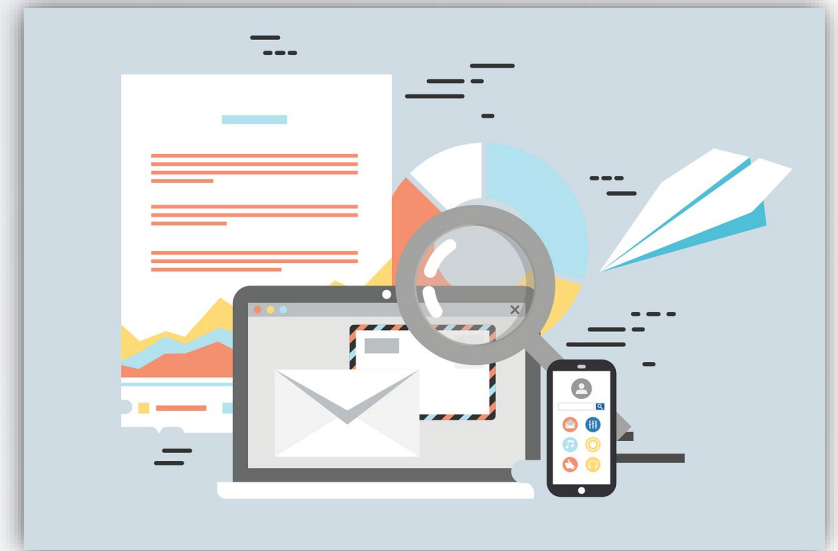


Imagen de [talha khalil](#) de [Pixabay](#)

ALIADOS COLABORADORES

- Centros regionales - Centro Regional de East Bay (RCEB, por sus siglas en inglés) y Centro Regional Far Northern
- Comunidad de Proveedores de Servicio de East Bay
 - Ability Now Bay Area (Capacidad ahora área de la bahía)
 - Ala Costa Centers (Centros Ala Costa)
 - California Autismo Foundation (Fundación de Autismo de California)
 - Futures Explored (Futuros Explorados)
 - Servicios Comunitarios Harambee
 - Las Trampas
 - Mains'l



Imagen de [mcmurryjulie](#) de [Pixabay](#)



ESTADO RECIENTE DE LA FUNDACIÓN

- La PRIMERA ronda COMPLETA de la fundación HCBS
 - El Centro Regional de East Bay fue el primer socio de de la zona de captación
- Se le otorgo la SEGUNDA ronda de la fundación a
 - Centro Regional Far Northern es el socio actual de la zona de captación
- Buscando la sustentabilidad y exposición a largo plazo de la comunidad IDD en general

10



AVANCE GENERAL DEL SITIO

- Se adquirió el dominio
- Las pruebas iniciales de sandbox se completaron con socios de la comunidad que probaron y proporcionaron comentarios
- Seguido por pruebas de usuarios con un grupo selecto de personas que se identifican como IDD. Las pruebas para probar la recepción a la tableta ya han comenzado para que los usuarios aporten comentarios.
- Por ahorita el sitio web se esta actualizando y lo están probando organizaciones de la comunidad asociadas. Este momento todavía NO esta listo para el publico.

POTENCIAL DE CRECIMIENTO

- El proyecto podría tener implicaciones significativas, a largo plazo, para la comunidad IDD: definitivamente en California y quizás en toda la nación o más allá.
- El proyecto podría ser una herramienta importante para:
 - promover los ideales del enfoque centrado en la persona
 - ayudar a DDS a reformar sus prácticas actuales

Imagen de [OpenClipart-Vectors](#) de [Pixabay](#)



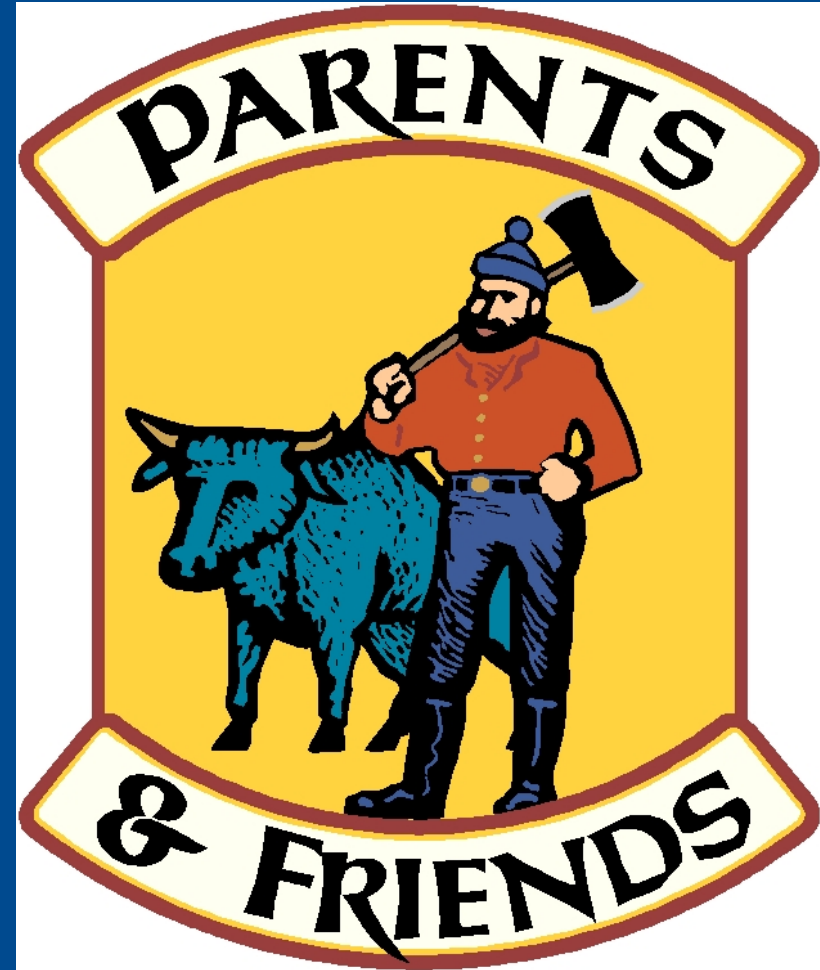


VISIÓN PARA EL FUTURO Y NECESIDADES FUTURAS

- Proveer un recurso a BAJO COSTO/GRATUITO y enfocado en el USUARIO/PARTICIPANTE para promover las prácticas y planes centrados en la persona
- Buscar la venta a nivel estatal desde el centros regional
- Hacer que los enfoques centrados en la persona sean accesibles a participantes de múltiples orígenes, etnicidades e idiomas, incluyendo ASL (lenguaje de señas estadounidense).

LA ELECCIÓN INDIVIDUAL DEFINE EL ÉXITO

Parents and Friends, Inc.
(Padres y amigos)



DECLARACIÓN DE LA MISIÓN



La misión de Parents and Friends, Inc. es ayudar a las personas con desafíos del desarrollo o necesidades similares a participar plenamente en nuestra comunidad.

QUIÉNES SOMOS



- **Kristy Tanguay**, Directora de operaciones
- **Xaviera Hall**, Director del programa, Servicios de Integración Comunitaria; Capacitador Certificado del Pensamiento Centrado en la Persona (PCT, por sus siglas en inglés), Especialista en empleo personalizado.
- **Roshan Ashford**, Coordinador del Programa, Servicios Centrados en la Persona; Capacitadora Entrenada de PCT, Especialista en Empleo Personalizado.
- **Terilynn Epperson**, Gerente del programa, Servicios Alternativos; Especialista en Empleo Personalizado.
- **Cody Hock**, compartirá su éxito con sus metas laborales.
- **Buddy Peterson**, compartirá su éxito con una meta modificada.

SERVICIOS A DOMICILIO Y COMUNITARIOS (HBCS) REGLA FINAL



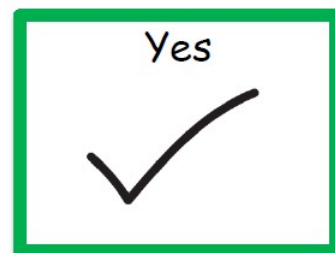
En 2018, con apoyo del Centro Regional Redwood Coast, Parents and Friends, Inc. presentó una solicitud de financiamiento HCBS. Este financiamiento fue adjudicado para apoyar tres requisitos federales específicos de los HCBS:

- Requisito 1: Aumentar la participación en el empleo integrado competitivo.
- Requisito 2: Aumentar las actividades de descubrimiento individual y de creación de empleo.
- Requisito 5: Aumentar la capacidad de cada individuo para elegir el personal que le proveerá servicios de cuidado y apoyo.

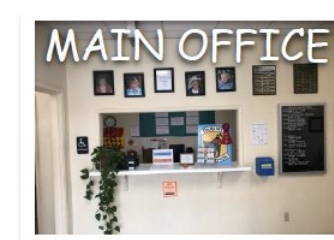
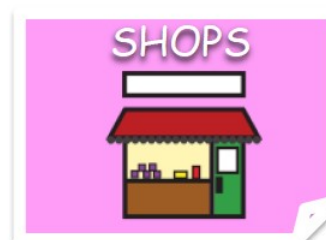
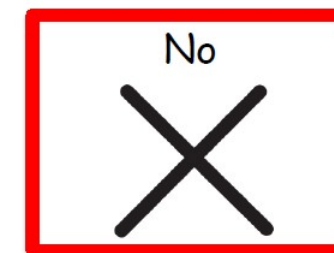
ACTIVIDAD ANTES DE LA REGLA FINAL DE HCBS



Si se apoya
la elección
personal,
¿por qué hay
tantas
preguntas
para algunas
personas?



Top page



COMPROMISO DE CAMBIO



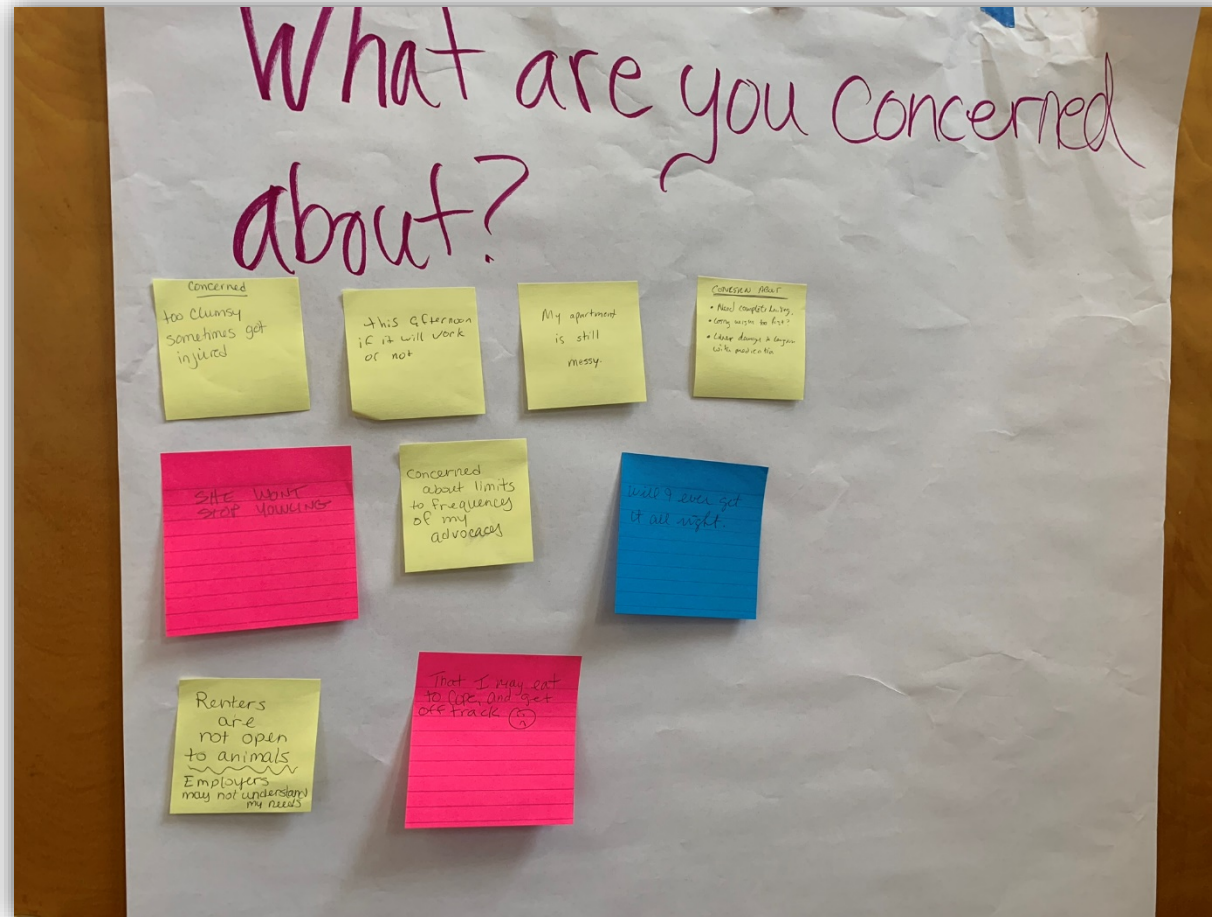
¿Cómo debemos promover el aumento del control individual?

¿Quién deberá conducir este cambio de pensamiento?

LE PREGUNTAMOS A NUESTROS PARTICIPANTES



¿POR QUÉ LOS SERVICIOS CENTRADOS EN LA PERSONA?



LAS PERSONAS DE PARENTS AND FRIENDS, INC. (PFI, POR SUS SIGLAS EN INGLÉS) COMPLETARON NUESTRAS ACTIVIDADES PLANIFICADAS: PENSAMIENTO CENTRADO EN LA PERSONA:



LAS PERSONAS DE PFI COMPLETARON NUESTRAS ACTIVIDADES PLANIFICADAS: EMPLEO



**Do You Want To Get A Job?
Do You Want To Work?**

Join the JOB CLUB!

The JOB CLUB is for any person participating in a Day Program
who wants to learn about working in our community!

- ☒ Prepare for work
- ☒ Learn some skills necessary to be successful in a job
- ☒ Learn how to get a job you want and how to keep it!

Mondays and Wednesdays from 12:00pm to 1:30pm
OR
Tuesdays and Thursdays from 12:00pm to 1:30pm

Parents & Friends, 306 E. Redwood Avenue Conference Room

**Come Join Us, Have Fun,
Learn about JOBS!**



Sign Up with your Day Program Manager
or Contact Prisha Wordeo, Employment Specialist, 707-357-4951

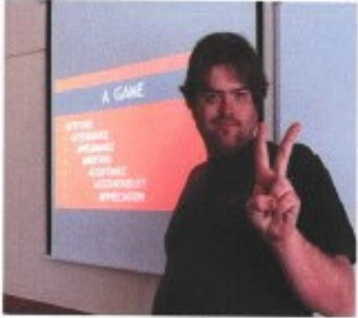
- Desarrollar una **Base de Datos de Empleo**
- Desarrollar **El Club de Empleo**



ÉXITO LABORAL: CONOZCAN A CODY

SELL YOUR SIZZLE

SNAP SHOT #2



CODY HOCK

MY "A-GAME" COMMITMENT

APPRECIATION		
ACCEPTANCE	ACCOUNTABILITY	
ATTENDANCE	APPEARANCE	AMBITION
ATTITUDE		

Parents and Friends, Inc. shared a photo. Published by Kristy Pfi [?] · 2 mins ·

Way to go, Cody! Your A-GAME is shining brightly! Your friends at The Job Connection and Parents and Friends, Inc. are very proud of your hard work and accomplishment!

Employee of the Quarter



Cody Hock

HACIÉNDOLO DE ESE MODO SOSTENIBLE, EMPLEO:



- En 2019 PFI aplico y recibió financiamiento HCBS para aumentar las oportunidades de empleo a través del Empleo Personalizado.
- Nuestros aliados en Griffin-Hammis y Asociados están compartiendo las habilidades necesarias para encontrar lo que está en el interior de las personas:
Cómo descubrir el genio interno de cada quien.



Imagen de [Gerd Altmann](#) de [Pixabay](#)

HACIÉNDOLO DE ESE MODO SOSTENIBLE, PENSAMIENTO CENTRADO EN LA PERSONA (PCT)



- PFI tiene, en su personal, dos capacitadores certificados en Pensamiento Centrado en la Persona que proveen entrenamientos en PCT a todos sus empleados y participantes.
- **Ahora, un nuevo servicio hace que el servicio esté disponible para todos los participantes del Centro Regional Redwood Coast.**

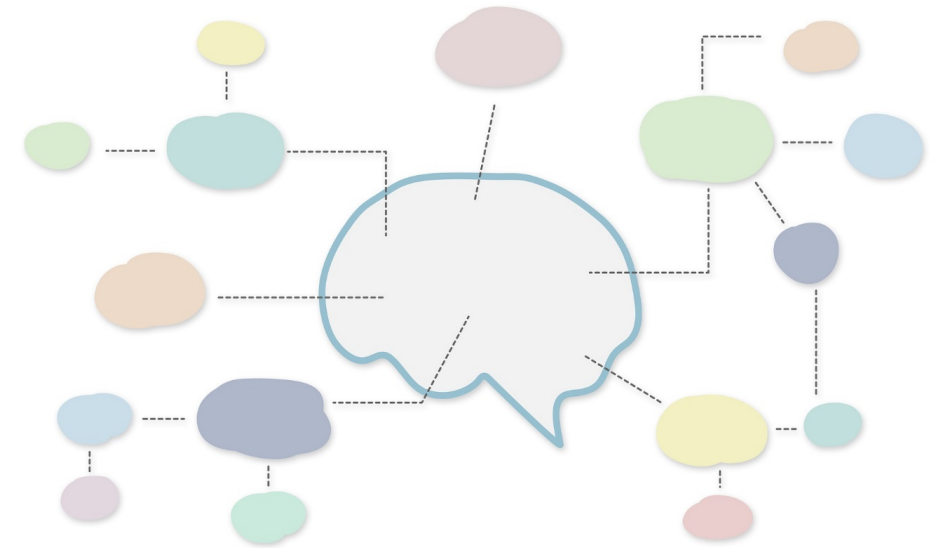


Imagen de [Biljana Jovanovic](#) de [Pixabay](#)

SERVICIOS CENTRADOS EN LA PERSONA: HERRAMIENTAS - DESCUBRIMIENTO Y DOCUMENTACIÓN



- Los **Talleres Centrados en el Participante** facilitan el descubrimiento individual con el fin de desarrollar planes centrados en la persona.
- Los **Planes Centrados en la Persona** pueden tener muchos aportes y resultados.

Estos resultados impulsan el proceso de planificación, tales como la(s) Autorización(es) del Programa Individual, los Planes de Servicio Individual (ISP, por sus siglas en inglés) y los Planes de Programa Individual (IPP, por sus siglas en inglés).

LA NECESIDAD DE DESCUBRIR/EVALUAR



- Ingreso inicial
- Programa nuevo o cambio en los servicios
- Cambio en las condiciones de vida
- Participación comunitaria
- **Cualquier cambio nuevo, deseado, o anticipado en las rutinas o circunstancias.**
- Relaciones
- Empleo
- Médico
- Legal



¿CÓMO SUCEDE?



Una referencia a Parents and Friends para Servicios Centrados en la Persona que incluyan una referencia de programa o evento, dependiendo las necesidades individuales.

- PFI típicamente provee servicios durante un período de tiempo.
- Talleres Centrados en el Cliente
 - Suceden en series
 - Impulsados por la persona
 - Incluye los promotores elegidos en todos los entornos
- El proceso es apoyado por un facilitador del PFI



Imagen de [Harish Sharma](#) de [Pixabay](#)

SERVICIOS ALTERNATIVOS



- A través de los Servicios Alternativos, las posibilidades se han abierto ampliamente. PFI se reúne con el individuo y su círculo de apoyo, donde quiera que estén, con el fin de:
 - participar en el proceso de descubrimiento
 - crear planes
 - tomar medidas
 - realizar avances en las metas individuales



Imagen de [Cler-Free-Vector-Images](#) de [Pixabay](#)

ÉXITO A TRAVÉS DEL CAMBIO: CONOZCAN A BUDDY



WHAT'S UP?



An employee newsletter of Parents and Friends

February 2020

Save The Date for Saturday October 3rd for PFI's Beer, Bison, and Bluegrass fundraiser! Sandy Bradford is taking on the role of event coordinator for this year's BBB event, if you'd like to volunteer, [email Sandy](#) to sign up! A reminder that your company email is to be used for company business only. External emails are quarantined (not delivered to you) and eventually deleted. If you need help, [Email Rahsaan](#) to schedule an appointment. Thank you to Printha Worthen, who has returned to The Job Connection as the interim program manager until a new manager is hired. A reminder that all client information is confidential, including contact information and the fact that they are a client. If someone says, "Oh, but I lost their number." That's not enough unless you have a specific Release of Information. Your manager can help you in these circumstances. **Newsflash:** A generator is coming to Chestnut Street! That's right, PFI is installing an auto-on generator to fully power The Community Connection in the event of a power outage, allowing for seamless services to the people we serve. Thank you to Rodrigo Perez and Sandy Bradford who recently represented PFI at an [Ability Central](#) grantee gathering in Oakland, where they were able to talk about their Visual Connections tool and Artist Stability Board tool they developed, along with Tommy Webb, through their certification as Adaptive Technologists. These communication and environmental access tools will become available for rollout to PFI program participants who would like to implement them as part of their plan. Live demonstrations of these tools are coming soon! This is an exciting time at PFI as we're continuing to grow. We now have debit card readers at The Paul Bunyan Thrift Store and Furniture Annex to make your shopping easier. Be sure to claim your 10% employee discount at the thrift store; just present your company badge at the register! For more information about employee discounts on things like AmeriGas propane, US Cellular, and more, see Roshan in HR. She can also help you to take advantage of additional discounts offered through [LifeMart](#)!

Buddy Asks

PFI employee Buddy Peterson interviewed Michael Berry to learn more about him:

How long have you been with PFI? I've been with Parents and Friends for 20 years. I work in the Life On The Coast (L.I.F.E.) program. I also work some shifts for SLS, and when I am teaching Pro-Act training, I am working for the Administration department, which serves everyone.

What are your job responsibilities? I do what is called Direct Service, I am a DSP. I try to help people identify what is important to them and for them in their life, what they would like to do, and how to achieve the goals they set. I find ways to help people reach their goals, and to be a good friend to others.

What do you like most about working here? The people. It's all about the people and how we help each other, and how we are connected to each other and to our community.

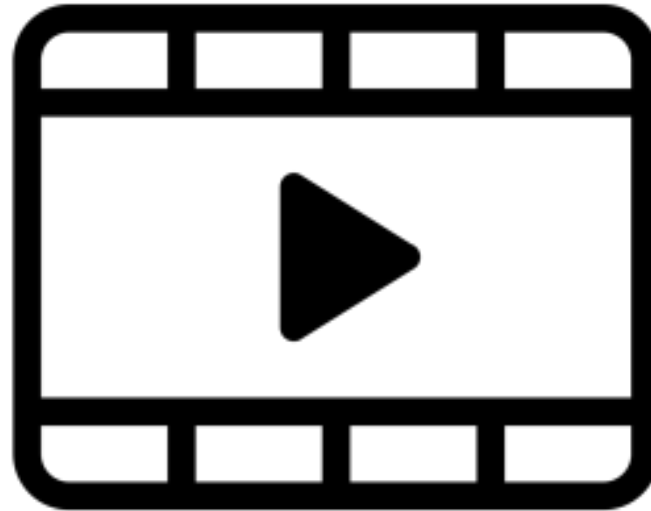
What is something about yourself that others might not know? I have a huge vinyl record album collection from the 50s, 60s, and 70s. I am a grandpa, and I am a dad to 2 dogs and 2 grown men! I don't watch TV but I love to learn about things on YouTube. The first time I met Buddy, he was running for Mayor of Fort Bragg; he was wearing a vest while campaigning: shaking hands, kissing babies, and going doorto door. We go way back together!



Mike Berry has been with PFI for 20 years. He is with the L.I.F.E. program and is also one of PFI's certified Pro-Act trainers. He also fills in for SLS!



LA COLUMNA SOBREVIVE EN UN NUEVO MEDIO



¿TIENE PREGUNTAS?



A través del descubrimiento, podemos encontrar nuevas formas de preguntar y adaptarnos.



Imagen de [Clker-Free-Vector-Images](#) de [Pixabay](#)

LA CONFIGURACIÓN DE LA REGLA HCBS: SUGERENCIAS Y RECURSOS



Susan Crow

Jefa,
Reglamentaciones
de HCBS



¿QUÉ SIGUE? (1 DE 2)



Cumplimiento de Financiamiento HCBS

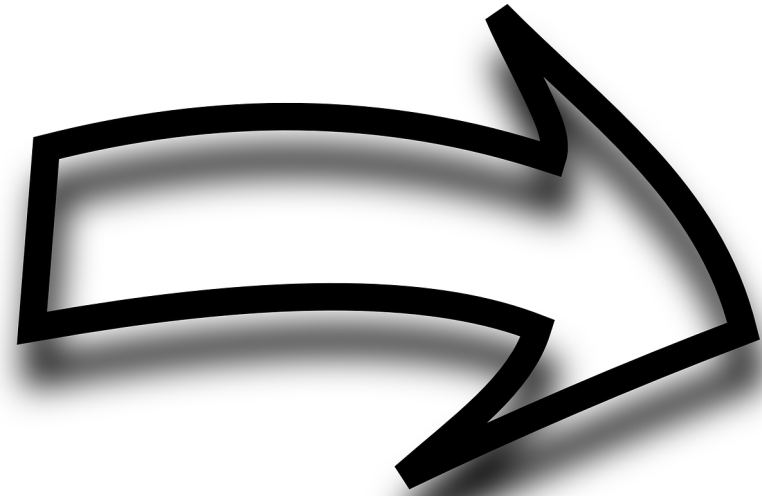
- El presupuesto estatal de 2021 contiene \$15 millones de dólares para que los proveedores hagan cambios necesarios y adapten sus servicios a las normas de los HCBS antes de marzo de 2023.
- Los proveedores de servicio pueden aplicar para financiamiento a través de su centro regional.
 - Las solicitudes deben presentarse antes del 10 de noviembre de 2021.

¿QUÉ SIGUE? (2 DE 2)



Evaluación del Proveedor

- Auto-Evaluación del Proveedor
- Evaluación virtual del Sitio



Planes de transición del proveedor

Los proveedores tendrán que crear un plan de transición basado en su informe de evaluación. Pronto se suministrará más información.

Imagen de [Clicker-Free-Vector-Images](#) de [Pixabay](#)



RECURSOS DEL DDS (1 DE 2)



Página web de la Regla final de los Servicios a Domicilio y Comunitarios (HCBS)

- Conozca más sobre la Regla final HCBS, vea entrenamientos previos, y acceda al Plan de Transición Estatal, aquí:
- <https://www.dds.ca.gov/initiatives/cms-hcbs-regulations/>

Preguntas Frecuentes

- <https://www.dds.ca.gov/initiatives/cms-hcbs-regulations/faq-hcbs-rules/>

El Departamento está abierto a comentarios y preguntas en:

HCBSregs@dds.ca.gov



RECURSOS DEL DDS (2 DE 2)



Serie de seminarios web sobre Prácticas Centradas en la Persona

- El Departamento hizo alianza con los Asociados de Apoyo al Desarrollo para realizar una serie de entrenamientos sobre el Pensamiento y las Prácticas Centradas en la Persona, a través del lente de la Regla final HCBS. Puede encontrar las grabaciones aquí:
- <https://www.dds.ca.gov/initiatives/cms-hcbs-regulations/training-information/>

Cumplimiento de Financiamiento

- Los proveedores de servicio pueden solicitar financiamiento a través de su centro regional. Las solicitudes deben presentarse antes del 10 de noviembre de 2021. Puede encontrar más información en este sitio web:
- <https://www.dds.ca.gov/initiatives/cms-hcbs-regulations/hcbs-compliance-funding/>

RECURSOS DE DISABILITY THRIVE INITIATIVE (1 DE 2)



Almuerzo y Aprenda

¡Continuemos la conversación en vivo e interactiva!

viernes, 15 de octubre

12:00 del mediodía – 1:00 p. m.

Regístrese ahora:

LunchAndLearn.DisabilityThriveInitiative.org

RECURSOS DE DISABILITY THRIVE INITIATIVE (2 DE 2)



Biblioteca de recursos

Acceda a la Biblioteca de recursos y síganos el paso:

DisabilityThriveInitiative.org

Actualizaciones por correo electrónico

Incríbese para recibir actualizaciones por correo electrónico sobre lo más reciente:

SignUp.DisabilityThriveInitiative.org

APOYO PARA PERSONAS CON DISCAPACIDADES

CENTRO DE APOYO



- Asistencia gratuita personalizada o en grupo, con acceder o prestar servicios alternativos
- La iniciativa brinda apoyo directo o establece la conexión con un consultor que pueda ayudar

Support.DisabilityThriveInitiative.org



ACOMPÁÑENOS AL PRÓXIMO SEMINARIO WEB



Servicios alternativos y más allá: el programa de autodeterminación

miércoles, 10 de noviembre

3:00 – 4:15 pm

Webinar.DisabilityThriveInitiative.org

¡GRACIAS!



DISABILITY THRIVE INITIATIVE
Alternative Services and Supports for the IDD Community

**Esperamos verlo en seminarios web en el futuro.
Puede encontrar este seminario web y otros
recursos en:**

DisabilityThriveInitiative.org

Info@DisabilityThriveInitiative.org | (916) 238-8811